

CONSEIL D'ADMINISTRATION - Apaei de Caen

LE BUREAU

Patrick MAINCENT
Président

Marie-Dominique MULLER
1ère Vice Présidente

Isabelle CHERI DIT LENAULT
2ème Vice Présidente

Marie-Elisabeth GROULT
Secrétaire

Yasmine BADUEL
Secrétaire Adjointe

Jeanine DUBOIS
Trésorière

Joel LAMONZIE
Trésorier Adjoint

Nadine GERVAIS
Administratrice Déléguée

Benoit RUYANT
Administrateur Délégué

Monique LEE BION
Administratrice Déléguée

Corinne PREVERT
Administratrice Déléguée et Adm Action Familiale

LES MEMBRES DU CONSEIL D'ADMINISTRATION

Laurence CERA DA CONCEICAO

Abdelhafid BOURIHANE

Thierry BOUSSET

Jean Michel LEROY

Audrey DAIREAUX

Sébastien GOHEL

Angélique LEPINAY

Laurent DROUIN

Céline LECLERC

Annick CHRISTIAN

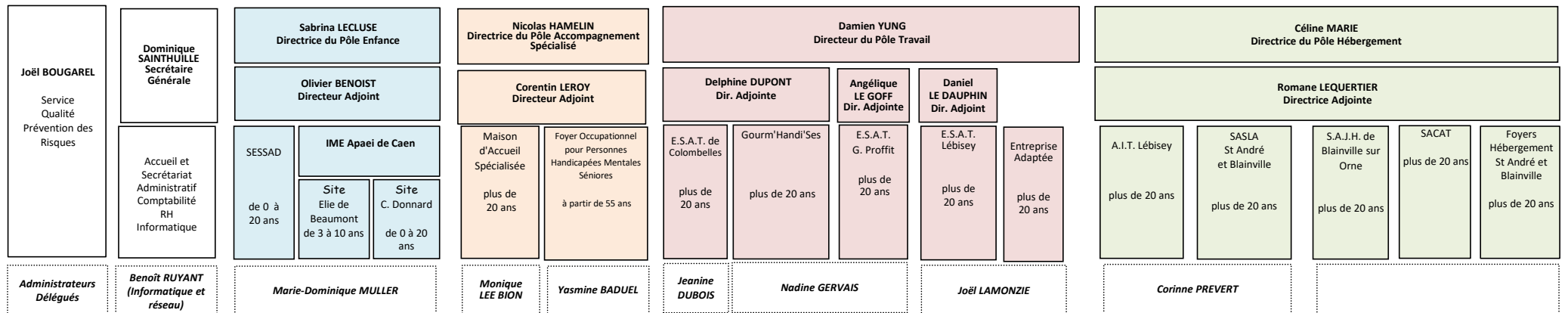
LES REPRESENTANTS DES PERSONNES ACCUEILLIES

Pôle Travail
Déborah VENERO
Frédéric L'HOMME(suppléant)

Pôle Hébergement
Nadine LEROUX
Anne LEFLEMME (supléante)

Pôle Accompagnement Spécialisé
Michel KOWARSKY

LES PROFESSIONNELS



A Caen, le 22/03/2024